



УТВЕРЖДАЮ

Генеральный директор
ООО "АТП" "Экспресс"

В.Е. Денисенко

« 10 » 2016 г.

ПАСПОРТ ДОСТУПНОСТИ объекта социальной инфраструктуры (ОСИ)

1. Общие сведения об объекте

- 1.1. Наименование (вид) объекта автостанция "Экспресс"
1.2. Адрес объекта Тульская обл. г. Ефремов, ул. Ленина, д. 40А
1.3. Сведения о размещении объекта:
- отдельно стоящее здание 1 этажей, 77,4 кв.м
- часть здания _____ этажей (или на _____ этаже), _____ кв.м.
- наличие прилегающего земельного участка (да, нет); 204 кв. м
1.4. Год постройки здания 2006, последнего капитального ремонта нет
1.5. Дата предстоящих плановых ремонтных работ: *текущего* 2018,
капитального 2026

сведения об организации, расположенной на объекте

1.6. Название организации (учреждения), (полное юридическое наименование – согласно Уставу, краткое наименование)) Общество с ограниченной ответственностью "Автотранспортные перевозки "Экспресс". ООО "АТП" "Экспресс"

1.7. Юридический адрес организации (учреждения) 301988, Тульская обл, Каменский р-н, д. Яблонево, ул. Речная, д. 1.

1.8. Основание для пользования объектом (оперативное управление, аренда, собственность) Собственность

1.9. Форма собственности (государственная, негосударственная) негосударственная

1.10. Территориальная принадлежность (федеральная, региональная, муниципальная) муниципальная

1.11. Вышестоящая организация (наименование) Нет

1.12. Адрес вышестоящей организации, другие координаты Нет

2. Характеристика деятельности организации на объекте

(по обслуживанию населения)

2.1. Сфера деятельности (здравоохранение, образование, социальная защита, физическая культура и спорт, культура, связь и информация, транспорт, жилой фонд, потребительский рынок и сфера услуг, другое)

Транспорт

2.2. Виды оказываемых услуг автовокзальная деятельность

2.3. Форма оказания услуг: (на объекте, с длительным пребыванием, в т.ч. проживанием, на дому, дистанционно)

2.4. Категории обслуживаемого населения по возрасту: (дети, взрослые трудоспособного возраста, пожилые; все возрастные категории)

2.5. Категории обслуживаемых инвалидов: инвалиды, передвигающиеся на коляске, инвалиды с нарушениями опорно-двигательного аппарата; нарушениями зрения, нарушениями слуха, нарушениями умственного развития

2.6. Плановая мощность: посещаемость (количество обслуживаемых в день), вместимость, пропускная способность 80

2.7. Участие в исполнении ИПР инвалида, ребенка-инвалида (да, нет)

3. Состояние доступности объекта

3.1. Путь следования к объекту пассажирским транспортом

(описать маршрут движения с использованием пассажирского транспорта)
Автобус(маршрутное такси) № 6 (ж/д вокзал - пос. Ясеновая), № 4 (пос. Южный - завод СК) до остановки "Талисман"

наличие адаптированного пассажирского транспорта к объекту **Нет**

3.2. Путь к объекту от ближайшей остановки пассажирского транспорта:

3.2.1. расстояние до объекта от остановки транспорта **50** м

3.2.2. время движения (пешком) **1** мин.

3.2.3. наличие выделенного от проезжей части пешеходного пути (да, нет)

3.2.4. Перекрестки: *нерегулируемые; регулируемые, со звуковой сигнализацией, таймером; нет*

3.2.5. Информация на пути следования к объекту: *акустическая, тактильная, визуальная*

3.2.6. Перепады высоты на пути: *есть, нет*

Их обустройство для инвалидов на коляске: *да, нет*

3.3. Организация доступности объекта для инвалидов – форма обслуживания *

№ п/п	Категория инвалидов (вид нарушения)	Вариант организации доступности объекта (формы обслуживания)*
1	Все категории инвалидов и МГН	ДУ
	<i>в том числе инвалиды:</i>	
2	передвигающиеся на креслах-колясках	ДУ
3	с нарушениями опорно-двигательного аппарата	ДУ
4	с нарушениями зрения	ДУ
5	с нарушениями слуха	ДУ
6	с нарушениями умственного развития	ДУ

* Указывается один из вариантов: "А", "Б", "ДУ", "ВНД".

3.4. Состояние доступности основных структурно-функциональных зон

п/п	Основные структурно-функциональные зоны	Состояние доступности, в том числе для основных категорий инвалидов **
	Территория, прилегающая к зданию (участок)	ДП - И(К,О,Г,У)
	Вход (входы) в здание	ДЧ-И (О, Г, У)
	Путь (пути) движения внутри здания (в т.ч. пути эвакуации)	ДЧ-И (К,О,Г,У)
	Зона целевого назначения здания (целевого посещения объекта)	ДП-И (К, О, Г, У)
	Санитарно-гигиенические помещения	ДЧ-И (Г, У)
	Система информации и связи (на всех зонах)	ДЧ-И (К,О,Г,У)
	Пути движения к объекту (от остановки транспорта)	ДЧ-И (К,О,Г,У)

** Указывается: ДП-В – доступно полностью всем; ДП-И (К, О, С, Г, У) – доступно полностью избирательно (указать категории инвалидов); ДЧ-В – доступно частично всем; ДЧ-И (К, О, С, Г, У) – доступно частично избирательно (указать категории инвалидов); ДУ – доступно условно, ВНД – временно недоступно.

3.5. Итоговое заключение о состоянии доступности ОСИ:
ДЧ - И (К,О,Г,У)

4. Управленческое решение

4.1. Рекомендации по адаптации основных структурных элементов объекта

п/п	Основные структурно-функциональные зоны объекта	Рекомендации по адаптации объекта (вид работы)*
1	Территория, прилегающая к зданию (участок)	Не нуждается
2	Вход (входы) в здание	Капитальный ремонт
3	Путь (пути) движения внутри здания (в т.ч. пути эвакуации)	Текущий ремонт
4	Зона целевого назначения здания (целевого посещения объекта)	Текущий ремонт
5	Санитарно-гигиенические помещения	Капитальный ремонт
6	Система информации на объекте (на всех зонах)	Не нуждается
7	Пути движения к объекту (от остановки транспорта)	Не нуждается
8	Все зоны и участки	Текущий ремонт

* Указывается один из вариантов (видов работ): не нуждается; ремонт (текущий, капитальный); индивидуальное решение с ТСР; технические решения невозможны – организация альтернативной формы обслуживания.

4.2. Период проведения работ 2018 год

в рамках исполнения Плана ремонта здания автостанции на 2018 год

(указывается наименование документа: программы, плана)

4.3. Ожидаемый результат (по состоянию доступности) после выполнения работ по адаптации ДЧ-В

Оценка результата исполнения программы, плана (по состоянию доступности) ДЧ-В

4.4. Для принятия решения требуется, не требуется (нужное подчеркнуть):

Согласование

Имеется заключение уполномоченной организации о состоянии доступности объекта (наименование документа и выдавшей его организации, дата), прилагается

4.5. Информация размещена (обновлена) на Карте доступности субъекта Российской Федерации дата

www.zhit-vmeste.ru

(наименование сайта, портала)

5. Особые отметки

Паспорт сформирован на основании:

1. Анкеты (информации об объекте) № 8/М

от 26 октября 2016 г

2. Акта обследования объекта: № акта

от 26 октября 2016 г

3. Решения Комиссии ----

УТВЕРЖДАЮ

Генеральный директор

ООО "АТП"Экспресс"

Денисенко В.Е.

" 26 " октября 2016 г.

АНКЕТА

(информация об объекте социальной инфраструктуры)
К ПАСПОРТУ ДОСТУПНОСТИ ОСИ

1. Общие сведения об объекте

- 1.1 . Наименование (вид) объекта автостанция "Экспресс"
- 1.2. Адрес объекта Тульская обл. г. Ефремов, ул. Ленина, д. 40А
- 1.3. Сведения о размещении объекта:
- отдельно стоящее здание 1 этажей, 77.4 кв.м
- часть здания _____ этажей(или на _____ этаже), _____ кв.м
- 1.4. Год постройки здания **2006**, последнего капитального ремонта **нет**
- 1.5. Дата предстоящих плановых ремонтных работ: текущего **2018**
капитального **2026**

сведения об организации, расположенной на объекте .

1.6. Название организации (учреждения) (полное юридическое наименование – согласно Уставу, краткое наименование) Общество с ограниченной ответственностью "Автотранспортные перевозки "Экспресс". ООО"АТП"Экспресс"

1.7. Юридический адрес организации (учреждения) 301988, Тульская обл, Каменский р-н, д. Яблонево, ул. Речная, д. 1.

1.8. Основание для пользования объектом (оперативное управление, аренда, собственность)

1.9. Форма собственности (государственная, негосударственная)

1.10. Территориальная принадлежность (федеральная, региональная, муниципальная)

1.11. Вышестоящая организация (наименование) Нет

1.12. Адрес вышестоящей организации, другие координаты Нет

2. Характеристика деятельности организации на объекте

2.1. Сфера деятельности (здравоохранение, образование, социальная защита, физическая культура и спорт, культура, связь и информация, транспорт, жилой фонд, потребительский рынок и сфера услуг, другое)

Транспорт

2.2. Виды оказываемых услуг: автовокзальная деятельность

2.3. Форма оказания услуг: (на объекте, с длительным пребыванием, в т.ч. проживанием, на дому, дистанционно)

2.4. Категории обслуживаемого населения по возрасту: (дети, взрослые трудоспособного возраста, пожилые; все возрастные категории)

2.5. Категории обслуживаемых инвалидов: инвалиды, передвигающиеся на коляске, инвалиды с нарушениями опорно-двигательного аппарата; нарушениями зрения, нарушениями слуха, нарушениями умственного развития

2.6. Плановая мощность: посещаемость (количество обслуживаемых в день), вместимость, пропускная способность **80**

2.7. Участие в исполнении ИПР инвалида, ребенка-инвалида (да, нет)

3. Состояние доступности объекта для инвалидов
и других маломобильных групп населения (МГН)

3.1. Путь следования к объекту пассажирским транспортом

(описать маршрут движения с использованием пассажирского транспорта)

Автобус(маршрутное такси) № 6 (ж/д вокзал - пос. Ясеновая), № 4 (пос. Южный - завод СК) до остановки "Талисман"

наличие адаптированного пассажирского транспорта к объекту **Нет**

3.2. Путь к объекту от ближайшей остановки пассажирского транспорта:

3.2.1. расстояние до объекта от остановки транспорта: **50** м

3.2.2. время движения (пешком) **1** мин.

3.2.3. наличие выделенного от проезжей части пешеходного пути (да, нет)

3.2.4. Перекрестки: *нерегулируемые; регулируемые, со звуковой сигнализацией, таймером; нет*

3.2.5. Информация на пути следования к объекту: *акустическая, тактильная, визуальная;*

3.2.6. Перепады высоты на пути: *есть, нет* (описать)

Их обустройство для инвалидов на коляске: *да, нет*

3.3. Вариант организации доступности ОСИ (формы обслуживания)* с учетом СП 35-101-2001

№ п/п	Категория инвалидов (вид нарушения)	Вариант организации доступности объекта
1	Все категории инвалидов и МГН	ДУ
	<i>в том числе инвалиды:</i>	
2	передвигающиеся на креслах-колясках	ДУ
3	с нарушениями опорно-двигательного аппарата	ДУ
4	с нарушениями зрения	ДУ
5	с нарушениями слуха	ДУ
6	с нарушениями умственного развития	ДУ

* Указывается один из вариантов: "А", "Б", "ДУ", "ВНД".

4. Управленческое решение

(предложения по адаптации основных структурных элементов объекта)

п/п	Основные структурно-функциональные зоны объекта	Рекомендации по адаптации объекта (вид работы)*
1	Территория, прилегающая к зданию (участок)	Не нуждается
2	Вход (входы) в здание	Капитальный ремонт
3	Путь (пути) движения внутри здания (в т.ч. пути эвакуации)	Текущий ремонт
4	Зона целевого назначения здания (целевого посещения объекта)	Текущий ремонт
5	Санитарно-гигиенические помещения	Капитальный ремонт
6	Система информации на объекте (на всех зонах)	Не нуждается
7	Пути движения к объекту (от остановки транспорта)	Не нуждается
8	Все зоны и участки	Текущий ремонт

* Указывается один из вариантов (видов работ): не нуждается; ремонт (текущий, капитальный); индивидуальное решение с ТСР; технические решения невозможны – организация альтернативной формы обслуживания.

Размещение информации на Карте доступности субъекта Российской Федерации
согласовано Денисенко В.Е. Генеральный директор ООО "АТП"Экспресс" +7 902-843-93-07

(подпись, Ф.И.О., должность; координаты для связи уполномоченного представителя объекта)



УТВЕРЖДАЮ

Генеральный директор
ООО "АТП" Экспресс"

В.Е. Денисенко

« 26 » октября 2016 г.

**АКТ ОБСЛЕДОВАНИЯ
объекта социальной инфраструктуры
К ПАСПОРТУ ДОСТУПНОСТИ ОСИ**

№ 1

« 26 » октября 2016 г.

г. Ефремов

Наименование территориального
образования субъекта РФ

1. Общие сведения об объекте

- 1.1. Наименование (вид) объекта автостанция "Экспресс".
- 1.2. Адрес объекта 301840, Тульская область, г. Ефремов, ул. Ленина, 40А
- 1.3. Сведения о размещении объекта:
- отдельно стоящее здание 1 этажей, 77,4 кв. м.
- 1.4. Год постройки здания 2006 г. последнего капитального ремонта нет
- 1.5. Дата предстоящих плановых ремонтных работ: текущего 2018 г., капитального 2026
- 1.6. Название организации (учреждения), (полное юридическое наименование – согласно Уставу, краткое наименование) Общество с ограниченной ответственностью "Автотранспортные перевозки" Экспресс", ООО "АТП" Экспресс"
- 1.7. Юридический адрес организации (учреждения) 301988, Тульская область, Каменский р-н, д. Яблонево, ул. Речная, д.1

2. Характеристика деятельности организации на объекте

Дополнительная информация деятельность автобусных станций.

3. Состояние доступности объекта

3.1 Путь следования к объекту пассажирским транспортом

(описать маршрут движения с использованием пассажирского транспорта)

Автобус (маршрутное такси) № 4,6 до остановки "Талисман",
наличие адаптированного пассажирского транспорта к объекту нет

3.2 Путь к объекту от ближайшей остановки пассажирского транспорта:

- 3.2.1 Расстояние до объекта от остановки транспорта 50 м.
- 3.2.2 Время движения (пешком) 1 мин.
- 3.2.3 Наличие выделенного от проезжей части пешеходного пути - есть
- 3.2.4 Перекрестки: нет
- 3.2.5 Информация на пути следования к объекту: визуальная;
- 3.2.6 Перепады высоты на пути: нет

3.3 Организация доступности объекта для инвалидов – форма обслуживания

№№ п/п	Категория инвалидов (вид нарушения)	Вариант организации доступности объекта (формы обслуживания)*
1.	Все категории инвалидов и МГН	ДУ
	<i>в том числе инвалиды:</i>	
2	передвигающиеся на креслах-колясках	ДУ
3	с нарушениями опорно-двигательного аппарата	ДУ
4	с нарушениями зрения	ДУ
5	с нарушениями слух	ДУ
6	с нарушениями умственного развития	ДУ

* - указывается один из вариантов: «А», «Б», «ДУ», «ВНД»

3.4 Состояние доступности основных структурно-функциональных зон

№ п/п	Основные структурно-функциональные зоны	Состояние доступности, в том числе для основных категорий инвалидов**	Приложение	
			№ на плане	№ фото
1	Территория, прилегающая к зданию (участок)	ДП - И (К,О,Г,У)	-	№ 1, 2, 3, 4, 5, 6.
2	Вход (входы) в здание	ДЧ-И (О, Г,У)	№1	№ 7, 8, 9, 10, 11, 12.
3	Путь (пути) движения внутри здания (в т.ч. пути эвакуации)	ДЧ-И (К,О,Г,У)	№2 №9	№ 13, 14, 15, 16, 17.
4	Зона целевого назначения здания (целевого посещения объекта)	ДП-И (К, О; Г,У)	№2	№ 18, 19.
5	Санитарно-гигиенические помещения	ДЧ-И (Г,У)	№7	№ 20, 21, 22.
6	Система информации и связи (на всех зонах)	ДЧ-И (К,О,Г,У)	№2 №4	№ 19, 23.
7	Пути движения к объекту (от остановки транспорта)	ДЧ-И (К,О,Г,У)	-	№ 24, 25.

** Указывается: ДП-В - доступно полностью всем; ДП-И (К, О, С, Г, У) – доступно полностью избирательно (указать категории инвалидов); ДЧ-В - доступно частично всем; ДЧ-И (К, О, С, Г, У) – доступно частично избирательно (указать категории инвалидов); ДУ - доступно условно, ВНД - недоступно

3.5. ИТОГОВОЕ ЗАКЛЮЧЕНИЕ о состоянии доступности ОСИ: - ДЧ-И (К, О,Г,У)

4. Управленческое решение (проект)

4.1. Рекомендации по адаптации основных структурных элементов объекта:

№ п \п	Основные структурно-функциональные зоны объекта	Рекомендации по адаптации объекта (вид работы)*
1	Территория, прилегающая к зданию (участок)	Не нуждается
2	Вход (входы) в здание	Капитальный ремонт
3	Путь (пути) движения внутри здания (в т.ч. пути эвакуации)	Текущий ремонт
4	Зона целевого назначения здания (целевого посещения объекта)	Текущий ремонт
5	Санитарно-гигиенические помещения	Капитальный ремонт
6	Система информации на объекте (на всех зонах)	Не нуждается
7	Пути движения к объекту (от остановки транспорта)	Не нуждается
8.	Все зоны и участки	Текущий ремонт

*- указывается один из вариантов (видов работ): не нуждается; ремонт (текущий, капитальный); индивидуальное решение с ТСР; технические решения невозможны – организация альтернативной формы обслуживания

4.2. Период проведения работ Текущий ремонт по мере необходимости.

4.3 Ожидаемый результат (по состоянию доступности) после выполнения работ по адаптации ДЧ-В. Оценка результата исполнения программы, плана (по состоянию доступности) __ ДЧ-В

4.4. Для принятия решения требуется, не требуется (нужное подчеркнуть):

4.4.1. согласование на Комиссии не требуется
(наименование Комиссии по координации деятельности в сфере обеспечения доступной среды жизнедеятельности для инвалидов и других МГН)

4.4.2. согласование работ с надзорными органами (в сфере проектирования и строительства, архитектуры, охраны памятников, другое - указать) _____

4.4.3. техническая экспертиза; разработка проектно-сметной документации;

4.4.4. согласование с вышестоящей организацией (собственником объекта);

4.4.5. согласование с общественными организациями инвалидов _____;

4.4.6. другое _____

4.7. Информация может быть обновлена на Карте доступности субъекта РФ www.zhit-vmeste.ru
(наименование

сайта, портала)

5. Особые отметки

ПРИЛОЖЕНИЯ:

Результаты обследования:

1. Территории, прилегающей к объекту	на _____ 1 _____ л.
2. Входа (входов) в здание	на _____ 3 _____ л.
3. Путей движения в здании	на _____ 2 _____ л.
4. Зоны целевого назначения объекта	на _____ 1 _____ л.
5. Санитарно-гигиенических помещений	на _____ 2 _____ л.
6. Системы информации (и связи) на объекте	на _____ 1 _____ л.
Результаты фотофиксации на объекте _____	на _____ 25 _____ л.
Позажные планы, паспорт БТИ _____	на _____ 1 _____ л.
Другое (в том числе дополнительная информация о путях движения к объекту)	

Генеральный директор "АТП"Экспресс"
(Должность, Ф.И.О.)

Денисенко В.Е.
(Подпись)

Согласовано:

(Подпись)

Председатель Ефремовского отделения
«Всероссийское общество инвалидов»
(Должность, Ф.И.О.)

Пархоменко Л.Д.
(Подпись)

Председатель Ефремовского отделения
«Всероссийское общество слепых»
(Должность, Ф.И.О.)

Ильичева М.Л.
(Подпись)

Председатель Ефремовского отделения
«Всероссийское общество глухих»
(Должность, Ф.И.О.)

Пономарева Н.Т.
(Подпись)

I Результаты обследования:

1. Территории, прилегающей к зданию (участка)

Автостанция "Экспресс" Тульская область, г. Ефремов, ул. Ленина, 40А

Наименование объекта, адрес

№ п/п	Наименование функционально-планировочного элемента	Наличие элемента			Выявленные нарушения и замечания		Работы по адаптации объектов	
		есть/нет	№ на плане	№ фото	Содержание	Значимо для инвалида (категория)	Содержание	Виды работ
1.1	Вход (входы) на территорию	Есть		№ 1, 2, 3.	Нарушений нет	(К,О,Г,У)		ТР
1.2	Путь (пути) движения на территории	Есть		№ 4, 5, 6	Нарушений нет	(К,О,Г,У)		ТР
1.3	Лестница (наружная)	Нет						
1.4	Пандус (наружный)	Нет						
1.5	Автостоянка и парковка	Нет						
	ОБЩИЕ требования к зоне				Нарушений нет	(К,О,Г,У)		

II Заключение по зоне:

Наименование структурно-функциональной зоны	Состояние доступности* (к пункту 3.4 Акта обследования ОСИ)	Приложение		Рекомендации по адаптации (вид работы)** к пункту 4.1 Акта обследования ОСИ
		№ на плане	№ фото	
Территория прилегающая к зданию (участок)	ДП - И (К,О,Г,У)	-		ТР

* указывается: ДП-В - доступно полностью всем; ДП-И (К, О, С, Г, У) – доступно полностью избирательно (указать категории инвалидов); ДЧ-В - доступно частично всем; ДЧ-И (К, О, С, Г, У) – доступно частично избирательно (указать категории инвалидов); ДУ - доступно условно, ВНД - недоступно

**указывается один из вариантов: не нуждается; ремонт (текущий, капитальный); индивидуальное решение с ТСР; технические решения невозможны – организация альтернативной формы обслуживания

Комментарий к заключению: ДП-И (К,О,Г,У,)

I Результаты обследования:

2. Входа (входов) в здание

автостанция "Экспресс", Тульская область, г. Ефремов, ул. Ленина, 40А

Наименование объекта, адрес

№ п/п	Наименование функционально-планировочного элемента	Наличие элемента		Выявленные нарушения и замечания		Работы по адаптации объектов		
		есть/нет	№ на плане	№ фото	Содержание	Значимо для инвалида (категория)	Содержание	Виды работ
2.1	Лестница (наружная)	нет	№1	№ 7, 8.	Отсутствует : контрастные маркировки, поручни, мелкие сколы и трещины на ступенях	К,С,О	Нанести контрастные маркировки, установить поручни, ремонт ступеней	КР
2.2	Пандус (наружный)	нет				К	Приобретение подъемного устройства	индивидуальное решение с ТСР;
2.3	Входная площадка (перед дверью)	есть	№1	№ 9.	Размер площадки ≤ 1,2 м. ,мелкие сколы и трещины на облицовочной поверхности, нет контрастной маркировки по периметру ступеней.	К,С	Расширить площадку до 1,2 м. заделать мелкие сколы и трещины, нанести контрастную маркировку по периметру	КР
2.4	Дверь (входная)	есть	№1	№ 10.	- часть двери до высоты 0,3 м. от уровня пола не защищена противоударной полосой; - нет доводчика с задержкой закрывания ≥ 5 сек.; - нет кнопки вызова специалиста для сопровождения к месту получения услуги; нет контрастной маркировки на прозрачной части двери;	К,О,С	- защитить часть двери до высоты 0,3 м. от уровня пола противоударной полосой; - установить доводчик с задержкой закрывания ≥ 5 сек.; - установить кнопку вызова специалиста для сопровождения к месту получения услуги; - нанести контрастную маркировку на	ТР

							прозрачную часть двери;	
2.5	Тамбур	есть	№1	№ 11, 12.	- размер тамбура не соответствует требованиям к ширине и глубине данного объекта; - не оборудован поручнями	К, О	- расширить тамбур до: глубина $\geq 1,8$ м. ширина $\geq 2,2$ м установить поручни	КР
	ОБЩИЕ требования к зоне				Отсутствует : контрастные маркировки, поручни, мелкие сколы и трещины на ступенях, размер площадки $\leq 1,2$ м. часть двери до высоты 0,3 м. от уровня пола не защищена противоударной полосой; - нет доводчика с задержкой закрывания ≥ 5 сек.; - нет кнопки вызова специалиста для сопровождения к месту получения услуги; нет контрастной маркировки на прозрачной части двери;	К,С, О	Нанести контрастные маркировки, установить поручни, ремонт ступеней , приобретение подъемного устройства, расширение входной площадки, установка противоударной полосы , установить доводчик с задержкой закрывания ≥ 5 сек.; - установить кнопку вызова специалиста для сопровождения к месту получения услуги; - нанести контрастную маркировку на прозрачную часть двери, расширить тамбур до: глубина $\geq 1,8$ м. ширина $\geq 2,2$ м	КР

II Заключение по зоне:

Наименование структурно-функциональной зоны	Состояние доступности* (к пункту 3.4 Акта обследования ОСИ)	Приложение		Рекомендации по адаптации (вид работы)** к пункту 4.1 Акта обследования ОСИ
		№ на плане	№ фото	
Вход (выход) в здание	ДЧ-И (О,Г,У,)	-	№	КР

* указывается: **ДП-В** - доступно полностью всем; **ДП-И** (К, О, С, Г, У) – доступно полностью избирательно (указать категории инвалидов); **ДЧ-В** - доступно частично всем; **ДЧ-И** (К, О, С, Г, У) – доступно частично избирательно (указать категории инвалидов); **ДУ** - доступно условно, **ВНД** - недоступно

**указывается один из вариантов: не нуждается; ремонт (текущий, капитальный); индивидуальное решение с ТСР; технические решения невозможны – организация альтернативной формы обслуживания

Комментарий к заключению: **С целью адаптации данной зоны возможна установка «кнопки вызова» сотрудника для сопровождения к месту получения услуги**

I Результаты обследования:

3. Пути (путей) движения внутри здания (в т.ч. путей эвакуации)

Автостанция "Экспресс" Тульская область, г. Ефремов, ул. Ленина, 40А

Наименование объекта, адрес

№ п/п	Наименование функционально-планировочного элемента	Наличие элемента			Выявленные нарушения и замечания		Работы по адаптации объектов	
		есть/нет	№ на плане	№ фото	Содержание	Значимость для инвалидов (категория)	Содержание	Виды работ
3.1	Коридор (вестибюль, зона ожидания, галерея, балкон)	есть	№2	№ 13, 14.	- не оборудован доступными тактильными элементами информации	С	приобретение тактильных элементов информации	Индивидуальное решение с ТСР
3.2	Лестница (внутри здания)	нет	-	-	-			
3.3	Пандус (внутри здания)	нет	-	-	-			
3.4	Лифт пассажирский (или подъемник)	нет	-	-	-			
3.5	Дверь	есть	№2	№ 15.	- часть двери до высоты 0,3 м. от уровня пола не защищена противоударной полосой; - нет доводчика с задержкой закрывания ≥ 5 сек.; - нет контрастной маркировки на прозрачной части двери;	К,О,С	- защитить часть двери до высоты 0,3 м. от уровня пола противоударной полосой; - установить доводчик с задержкой закрывания ≥ 5 сек.; - нанести контрастную маркировку на прозрачную часть двери;	ТР
3.6	Пути эвакуации (в т.ч. зоны безопасности)	есть	№9	№ 16, 17.	- не оборудован доступными тактильными элементами информации	С	приобретение тактильных элементов информации	Индивидуальное решение с ТСР

					не оборудован доступными тактильными элементами информации, часть двери до высоты 0,3 м. от уровня пола не защищена противоударной полосой; - нет доводчика с задержкой закрывания ≥ 5 сек.; - нет контрастной маркировки на прозрачной части двери;	К,О,С	приобретение тактильных элементов информации, - защитить часть двери до высоты 0,3 м. от уровня пола противоударной полосой; - установить доводчик с задержкой закрывания ≥ 5 сек.; - нанести контрастную маркировку на прозрачную часть двери;	КР
	ОБЩИЕ требования к зоне							

II Заключение по зоне:

Наименование структурно-функциональной зоны	Состояние доступности* (к пункту 3.4 Акта обследования ОСИ)	Приложение		Рекомендации по адаптации (вид работы)** к пункту 4.1 Акта обследования ОСИ
		№ на плане	№ фото	
Путь движения внутри здания (в т.ч. путь эвакуации)	ДЧ-И (К,О,Г,У)		№	Индивидуальное решение с ТСП

* указывается: ДП-В - доступно полностью всем; ДП-И (К, О, С, Г, У) – доступно полностью избирательно (указать категории инвалидов); ДЧ-В - доступно частично всем; ДЧ-И (К, О, С, Г, У) – доступно частично избирательно (указать категории инвалидов); ДУ - доступно условно, ВНД - недоступно

**указывается один из вариантов: не нуждается; ремонт (текущий, капитальный); индивидуальное решение с ТСП; технические решения невозможны – организация альтернативной формы обслуживания

Комментарий к заключению: *Место обслуживания инвалидов расположено вблизи от эвакуационного выхода (не более 15м. от выхода)*

I Результаты обследования:

4. Зоны целевого назначения здания (целевого посещения объекта)

Вариант I – зона обслуживания инвалидов

Автостанция "Экспресс" Тульская область, г. Ефремов, ул. Ленина, 40А

Наименование объекта, адрес

№ п/п	Наименование функционально-планировочного элемента	Наличие элемента			Выявленные нарушения и замечания		Работы по адаптации объектов	
		есть/нет	№ на плане	№ фото	Содержание	Значимость для инвалида (категория)	Содержание	Виды работ
4.1	Кабинетная форма обслуживания	нет						
4.2	Зальная форма обслуживания	есть	№2	№ 18.	- не оборудован доступными тактильными элементами	С	приобретение тактильных элементов информации	Индивидуальное решение с ТСР
4.3	Прилавочная форма обслуживания	есть	№2	№ 19.	- высота прилавка $\geq 1,2$ м	К	- опустить прилавок $\leq 1,2$ м.	КР
4.4	Форма обслуживания с перемещением по маршруту	нет						
4.5	Кабина индивидуального обслуживания	нет						
	ОБЩИЕ требования к зоне				- не оборудован доступными тактильными элементами, высота прилавка $\geq 1,2$ м	С	приобретение тактильных элементов информации, опустить прилавок $\leq 1,2$ м.	Индивидуальное решение с ТСР

II Заключение по зоне:

Наименование структурно-функциональной зоны	Состояние доступности* (к пункту 3.4 Акта обследования ОСИ)	Приложение		Рекомендации по адаптации (вид работы)** к пункту 4.1 Акта обследования ОСИ
		№ на плане	№ фото	
Зона целевого назначения здания (целевого посещения объекта)	ДП-И (К, О, Г, У)	-	№	индивидуальное решение с ТСР

* указывается: ДП-В - доступно полностью всем; ДП-И (К, О, С, Г, У) – доступно полностью избирательно (указать категории инвалидов); ДЧ-В - доступно частично всем; ДЧ-И (К, О, С, Г, У) – доступно частично избирательно (указать категории инвалидов); ДУ - доступно условно, ВНД - недоступно

**указывается один из вариантов: не нуждается; ремонт (текущий, капитальный); индивидуальное решение с ТСР; технические решения невозможны – организация альтернативной формы обслуживания

Комментарий к заключению: ДП - И (К,О,Г,У)

I Результаты обследования:

5. Санитарно-гигиенических помещений

занятость населения Тульская область, г. Ефремов, ул. Ленина, 34

Наименование объекта, адрес

№ п/п	Наименование функционально-планировочного элемента	Наличие элемента		Выявленные нарушения и замечания		Работы по адаптации объектов		
		есть/нет	№ на плане	№ фото	Содержание	Значимо для инвалидов (категория)	Содержание	Виды работ
5.1	Туалетная комната	есть	№7	№ 20, 21, 22.	- входная дверь не соответствует размерам по ширине - не оборудована двусторонней связью с диспетчером или дежурным или кнопкой звонка (в дежурную комнату), нет аварийного освещения; - нет крючков для одежды, костылей и др. принадлежностей; - нет опорных поручней, поворотных откидных сидений; - нет маркировки санузла	все	необходима консультация специалиста	Орг.
5.2	Душевая/ванная комната	нет						
5.3	Бытовая комната (гардеробная)	нет						
	ОБЩИЕ требования к зоне				универсальная кабина, доступная для всех категорий граждан отсутствует		необходима консультация специалиста	Орг.

II Заключение по зоне:

Наименование структурно-функциональной зоны	Состояние доступности* (к пункту 3.4 Акта обследования ОСИ)	Приложение		Рекомендации по адаптации (вид работы)** к пункту 4.1 Акта обследования ОСИ
		№ на плане	№ фото	
Санитарно-гигиеническое помещение (туалетная комната)	ДЧ-И (Г,У)	№5	№9	Орг.

* указывается: **ДП-В** - доступно полностью всем; **ДП-И** (К, О, С, Г, У) – доступно полностью избирательно (указать категории инвалидов); **ДЧ-В** - доступно частично всем; **ДЧ-И** (К, О, С, Г, У) – доступно частично избирательно (указать категории инвалидов); **ДУ** - доступно условно, **ВНД** - недоступно

**указывается один из вариантов: не нуждается; ремонт (текущий, капитальный); индивидуальное решение с ТСП; технические решения невозможны – организация альтернативной формы обслуживания

Комментарий к заключению: *численность посетителей, обследуемого ОСИ не превышает 50 человек, а время ожидания в очереди и время на оказание государственных услуг регламентировано и не превышает 60 мин.*

I Результаты обследования:

6. Системы информации на объекте

Автостанция "Экспресс", Тульская область, г. Ефремов, ул. Ленина, 40А

Наименование объекта, адрес

№ п/п	Наименование функционально-планировочного элемента	Наличие элемента			Выявленные нарушения и замечания		Работы по адаптации объектов	
		есть/нет	№ на плане	№ фото	Содержание	Значимо для инвалида (категория)	Содержание	Виды работ
6.1	Визуальные средства	есть	№2	№ 19		все		
6.2	Акустические средства	есть	№2 №4	№ 23.		все		
6.3	Тактильные средства	нет			отсутствуют тактильные средства информации	С	Разместить средства ориентации для людей с нарушениями зрения	индивидуальное решение с ТСР
	ОБЩИЕ требования к зоне				отсутствуют тактильные средства информации	С	Разместить средства ориентации для людей с нарушениями зрения	индивидуальное решение с ТСР

II Заключение по зоне:

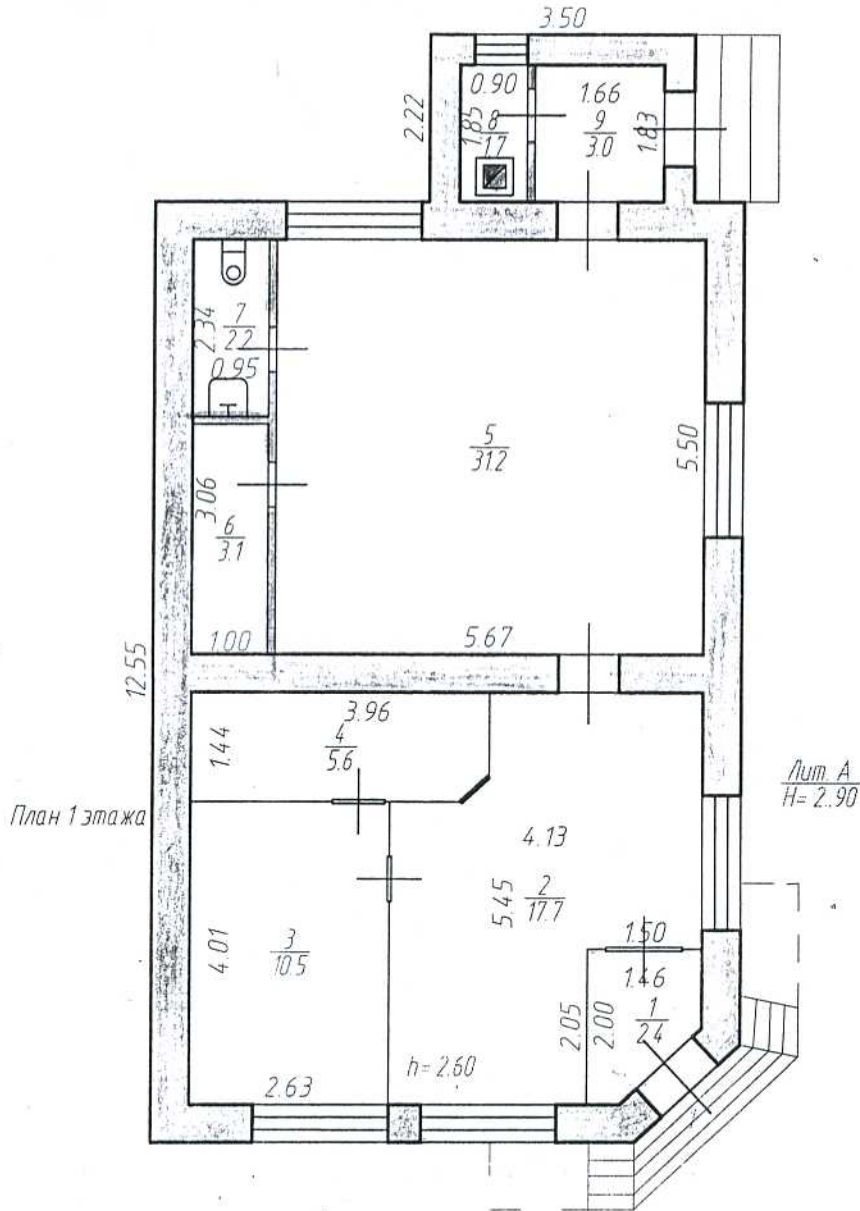
Наименование структурно-функциональной зоны	Состояние доступности* (к пункту 3.4 Акта обследования ОСИ)	Приложение		Рекомендации по адаптации (вид работы)** к пункту 4.1 Акта обследования ОСИ
		№ на плане	№ фото	
Системы информации на объекте	ДЧ-И (К,О,Г,У)		№10,11	индивидуальное решение с ТСР

* указывается: ДП-В - доступно полностью всем; ДП-И (К, О, С, Г, У) – доступно полностью избирательно (указать категории инвалидов); ДЧ-В - доступно частично всем; ДЧ-И (К, О, С, Г, У) – доступно частично избирательно (указать категории инвалидов); ДУ - доступно условно, ВНД - недоступно

**указывается один из вариантов: не нуждается; ремонт (текущий, капитальный); индивидуальное решение с ТСР; технические решения невозможны – организация альтернативной формы обслуживания

Комментарий к заключению: ДЧ -И (К,О,Г,У)

Позтажный план лит А



КОПИЯ ВЕРНА
 Генеральный директор ООО "АТЛ "Экспресс"
 Денисенко В.Е.
 "26" октября 2016 г.



Ефремовское отделение Центрально-Черноземного филиала АО "Ростехинвентаризация - Федеральное БТИ"

Копия инвентарного плана

Должность	Фамилия И.О.	Подпись	Дата	Лист	Листов	Масштаб
				1	1	1:100
Инженер	Жилина И.В.	<i>[Signature]</i>	21.10.16			
Инженер	Шорина А.	<i>[Signature]</i>	21.10.16			

Тульская область, г. Ефремов,
ул. Ленина, д.40а





5



6



7
8





12



11



14



13



16



15



18



17



20



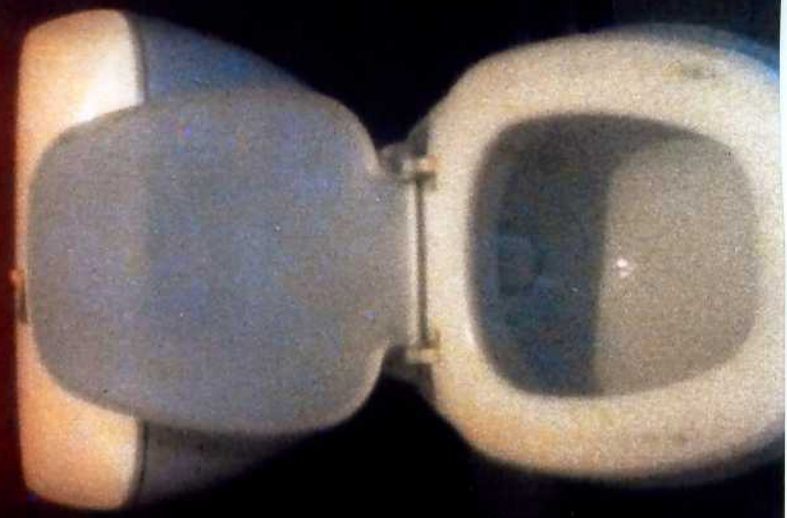
19



21

Смывать обязательно!
Нездорово от
покалывания и жжения
и доставляет неудобства

Внимание!
Вход
и выход



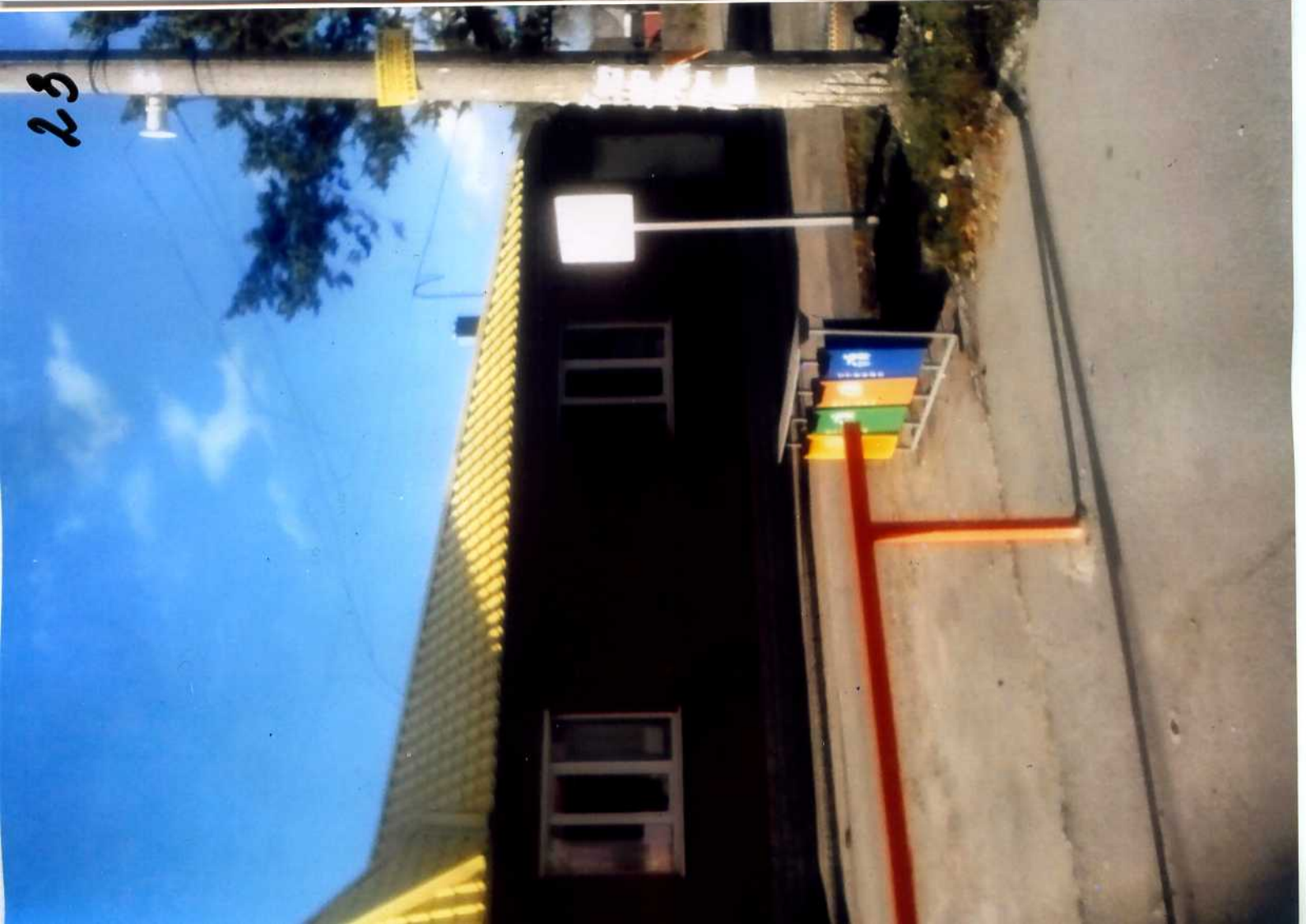
22



24



23





ипп. Юдин Д.П.
тел. +7(495)786-35-00